

AD Agile K2D

概述

频带

UHF 860 - 960 MHz

芯片

凯路威 KX2005X-S

天线尺寸

42 x 16 毫米

国际标准

ISO/IEC 18000-6C, EPC Gen 2

行业领域

服装
汽车
物流

应用

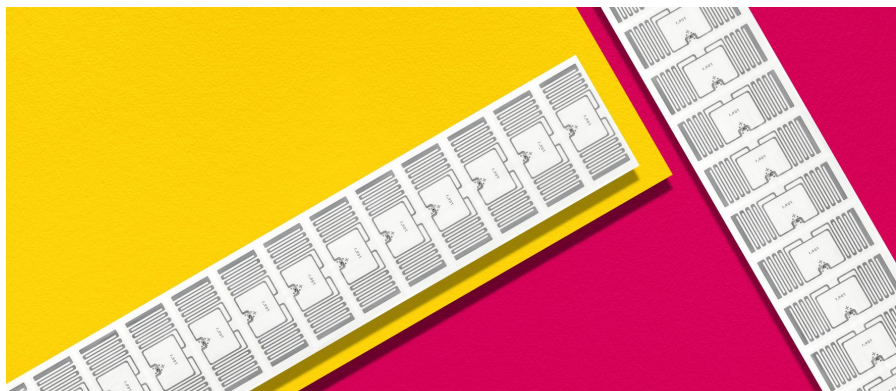
日用品
库存和物流
供应链管理

RoHS

符合欧盟指令 2011/65/EC 和
(EU)2015/863

REACH

(EC) 1907/2006 号条例



高性价比国产芯片产品

艾利丹尼森思创为中国市场开发的 AD Agile K2D 的 Inlay 和标签产品可广泛应用于服装零售等领域，在纸板和塑料等材料上都可实现优异性能。产品天线尺寸 42x16 毫米，可按照最终应用用途轻松加工。目前产品有湿 Inlay 和干 Inlay 可供选择。

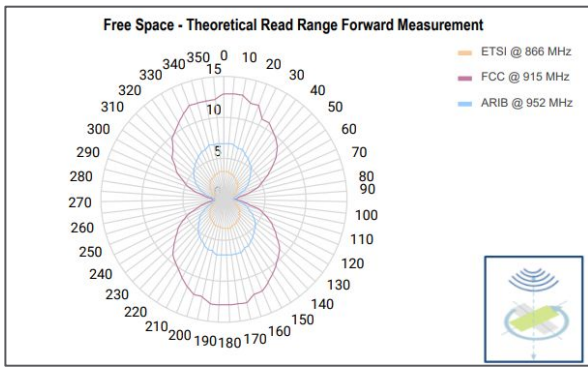
AD Agile K2D 产品采用凯路威 KX2005X-S 芯片，具有低功耗、高可靠性、低成本等特点，其 EPC 内存为 96bit~128bit，用户可依据自己的需求进行设置。艾利丹尼森依据这款芯片的特点在天线设计上进行优化，使其在大部分常用材料上都具有出色的性能表现。

KX2005X-S 支持一次性编码工艺，数据一旦写入可被锁死，兼容于全球 GS1 UHF Gen2 (v1.2.0) 标准，满足 ISO/IEC 18000-6C 标准要求。

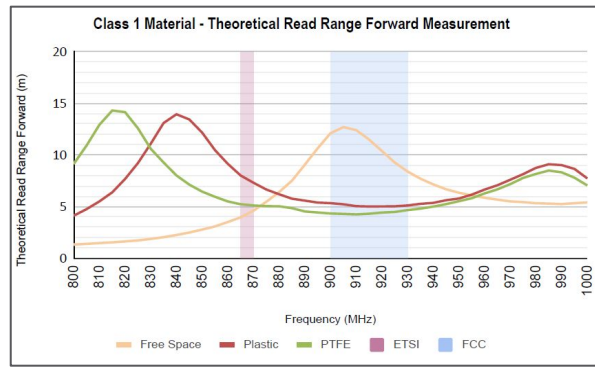
技术特性

芯片	凯路威 KX2005X-S	
EPC 和用户内存	96 ~ 128 位 / 0 位	
TID 内存	96 位 (可扩展至192位)唯一序列号	
产品代码	3009176	3009187
交付形式	干 inlay	湿 inlay
模切尺寸	-	45 x 18 毫米
Inlay 基材	PET	PET
面材	-	-
标准间距	20 毫米	20 毫米
卷宽	48 毫米	48 毫米
卷芯尺寸	76 毫米	76 毫米
数量 / 卷	20,000 片 / 卷	20,000 片 / 卷
	60,000 片 / 箱	60,000 片 / 箱
工作温度	-40 °C 至 85 °C / -40 °F 至 185 °F	

方向灵敏度



读取范围



所有图表仅供参考: 在实际应用中的性能可能有所不同。

联系信息

rfid.averydennison.cn/contact



© 2024 艾利丹尼森公司保留所有 权利。

170 Monarch Lane, Miamisburg, OH 45342, USA 本文所使用的第三方商 标和/或商品名称是其各自所有者的 财产。部分商 标仅供标识之用。

保修: 请参见艾利丹尼森 标准条款和条件: rfid.averydennison.cn/termsandconditions

保养和处理: RFID inlay 对 ESD 敏感。请遵守与电子产品/RFID 有关的行业规范。对环境的影响和静电 电荷降至最低。

应用: 该产品应当由客户/用户在最终使用条件下 进行完全测试, 以确保 产品符合特定要求。艾利丹尼森未表示本 产品适于任何具体目的或用途。艾利丹尼森保留随时修改、更改、补充或停止 产品供应的权利, 恕不另行通知。此 处所含信息为可靠信息, 但艾利丹尼森 对数据的准确性或精确性不作任何 陈述。