

Skyline

概述

频带

UHF 860 - 960 MHz

芯片

NXP UCODE 7XM

天线尺寸

112 毫米 x 23 毫米/4.41 x 0.91 英寸

国际标准

ISO 18000-6C, EPC 1 类 2 代

行业领域

汽车
工业应用

应用

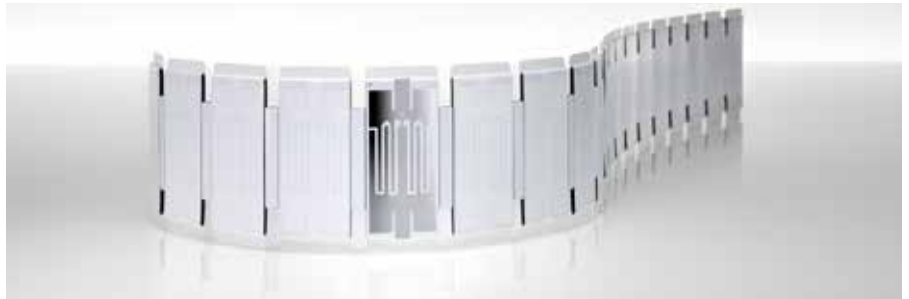
品牌保护
金属用资产追踪
资产追踪

RoHs

符合欧盟指令 2011/65/EU 和 2015/863

REACH

(EC) 1907/2006 号条例



读取范围长且尺寸小巧, 适合在金属上使用

Skyline UHF RFID inlay 适用于工业金属用标签, 具有读取范围长、外形小巧和间隔层薄的特点。创新天线布局使得标签的尺寸非常紧凑, 同时提供高达 6 米的读取范围, 适于汽车、机械工程、航空和其他工业市场金属零件、部件和容器追踪等广泛应用。

Skyline inlay 采用 NXP UCODE 7xm 集成电路, 其具有 448 位 EPC 内存和扩展用户内存。由于具有高无线电灵敏度和干扰抑制特性, 该集成电路支持长读取范围, 可在密集读写器和嘈杂环境中可靠运行。

Skyline 适于加工为成品标签, 方法是将其缠绕到薄合成泡沫间隔材料上, 再涂一层强韧的胶黏剂, 就能很好地黏合到各种表面。成品标签表面可用 TTR 打印机打印。加工后的 Skyline inlay 经测试符合德国汽车工业协会 (VDA) 对汽车工业的建议, 并得到全球领先制造自动化公司的支持。

我们的 inlay 和标签符合 ISO 9001:2015 质量管理体系和 ISO 14001:2015 环境管理体系的要求, 从而确保可靠和先进的产品满足各种应用需求, 尤其是零售和工业环境。

技术特性

芯片	NXP UCODE 7XM
EPC 和用户内存	448 位和 2048 位
TID 内存	96 位/48 位唯一序列号
产品代码	3006874
交付形式	干 inlay
Inlay 基板	PET
面材	白色 PET
标准间距	29.63 毫米/1.167 英寸
卷宽	120 毫米/5 英寸
卷心尺寸	76 毫米/3 英寸
数量/卷	10000 片/卷 20000 片/箱
工作温度	-40 °C 至 85 °C -40 °F 至 185 °F

联系信息

rfid.averydennison.cn/contact

RoHS



© 2021 艾利丹尼森公司。保留所有权利。170 Monarch Lane, Miamisburg, OH 45342, USA 本文所使用的第三方商标和/或商品名称是其各自所有者的财产。部分商标仅供标识之用。

保修: 请参见艾利丹尼森标准条款和条件: rfid.averydennison.cn/termsandconditions

保养和处理: RFID inlay 对 ESD 敏感。请遵守与电子产品/RFID 有关的行业规范, 将对环境的影响和静电荷降至最低。

应用: 该产品应当由客户/用户在最终使用条件下进行完全测试, 以确保产品符合特定要求。艾利丹尼森未表示本产品适于任何具体目的或用途。艾利丹尼森保留随时修改、更改、补充或停止产品供应的权利, 恕不另行通知。此处所含信息为可靠信息, 但艾利丹尼森对数据的准确性或精确性不作任何陈述。