

Accessory

概述

频带

UHF 860 - 960 MHz

芯片

Impinj Monza R6

天线尺寸

30 x 15 毫米/1.20 x 0.60 英寸

国际标准

ISO 18000-6C, EPC 1 类 2 代

行业领域

服装
医疗保健

应用

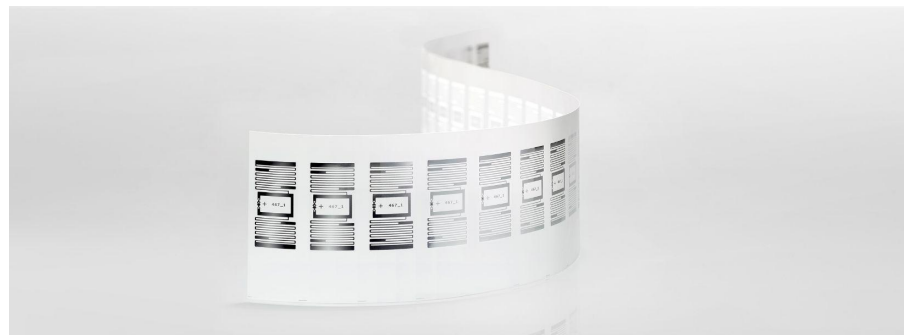
时尚珠宝首饰和太阳眼镜
儿童饰品
医药和医疗保健

RoHS

符合欧盟指令 2011/65/EU 和 2015/863

REACH

(EC) 1907/2006 号条例



小单品级标签的理想之选

Accessory inlay 和标签适用于饰品和化妆品,并可实现出色的性能和优异的紧耦合特性。

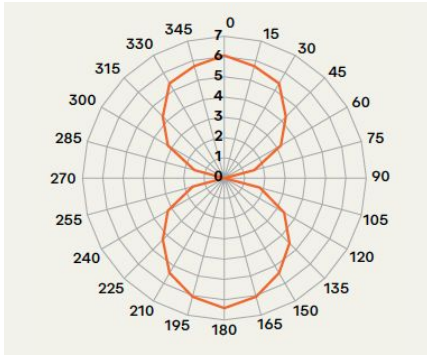
Accessory 产品可配备 Impinj Monza R6 和 R6-P 芯片。配备 Monza R6 芯片的 inlay 可提供唯一 TID,实现预序列化 EPC 并且 100% 经过性能测试。配备 Monza R6-P 的 inlay 可提供额外功能,例如附加用户内存和按需内存配置以及 终止功能和简单访问控制(以便在需要时更改店铺数据的标签信息)。Accessory 标签的交付形式有干 inlay、湿 inlay 以及纸质标签可供选择。

我们的 inlay 和标签符合 ISO 9001:2015 质量管理体系和 ISO 14001:2015 环境管理体系的要求,从而确保可靠和先进的产品满足各种应用需求,尤其是零售环境。

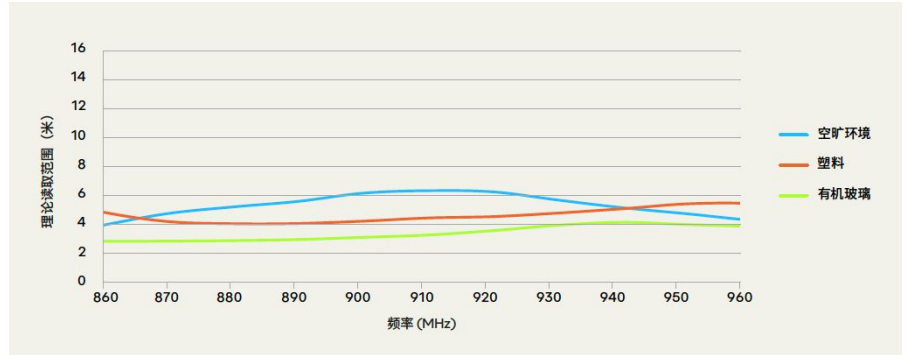
技术特性

芯片	Impinj Monza R6		
EPC 和用户内存	96位和不适用		
TID 内存	96 位/48 位唯一序列号		
产品代码	3005252	3005251	3005253
交付形式	干 inlay	湿 inlay	标签/贴纸
模切尺寸	-	33 x 18 毫米 / 1.30 x 0.70 英寸	33 x 18 毫米 / 1.30 x 0.70 英寸
Inlay 基板	无正反面	透明 PET	-
面材	-	-	中光泽纸
标准间距	20 毫米 / 0.787 英寸		
卷宽	36 毫米 / 1 英寸		
卷心尺寸	76 毫米 / 3 英寸		
数量/卷	10,000 片/卷 20,000 片/箱	10,000 片/卷	5,000 片/卷 10,000 片/箱
工作温度	-40 °C 至 85 °C / -40 °F 至 185 °F		

方向灵敏度



读取范围



所有图表仅供参考：在实际应用中的性能可能有所不同。

联系信息

rfid.averydennison.cn/contact

联系我们



© 2021 艾利丹尼森公司。保留所有 权利。170 Monarch Lane, Miamisburg, OH 45342, USA 本文所使用的第三方商 标和/或商品名称是其各自所有者的财产。部分商标仅供标识之用。
保修：请参见艾利丹尼森 标准条款和条件：rfid.averydennison.cn/termsandconditions
保持和处理：RFID inlay 对 ESD 敏感。请遵守与 电子产品/RFID 有关的行业规范。将 对环境的影响和静 电荷降至最低。
应用：该产品应当由客户/用户在最终使用条件下 进行完全测试，以确保 产品符合特定要求。艾利丹尼森未表示本 产品适于任何具体目的或用途。艾利丹尼森保留随 时修改、更改、补充或停止 产品供应的权利，恕不另行通知。此 处所含信息 为可靠信息，但艾利丹尼森 对数据的准确性或精确性不作任何 陈述。