

# Accessory

## 概述

### 频带

UHF 860 - 960 MHz

### 芯片

Impinj Monza R6-P

### 天线尺寸

30 x 15 毫米/1.20 x 0.60 英寸

### 国际标准

ISO 18000-6C, EPC 1 类 2 代

### 行业领域

服装  
医疗保健

### 应用

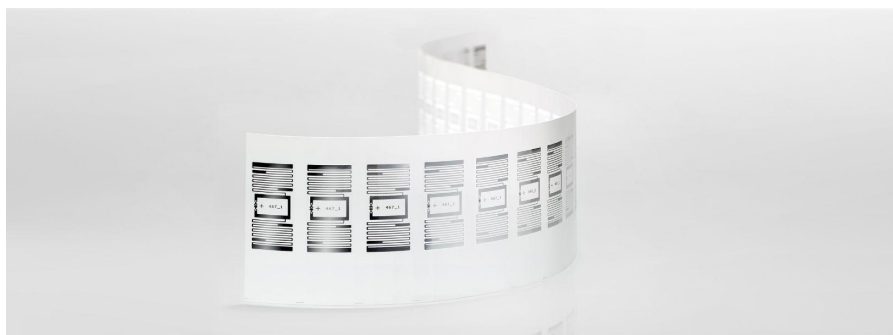
时尚珠宝首饰和太阳眼镜  
儿童饰品  
医药和医疗保健

### RoHS

符合欧盟指令 2011/65/EU 和 2015/863

### REACH

(EC) 1907/2006 号条例



## 小单品级标签的理想之选

Accessory inlay 和标签适用于饰品和化妆品,并可实现出色的性能和优异的紧耦合特性。

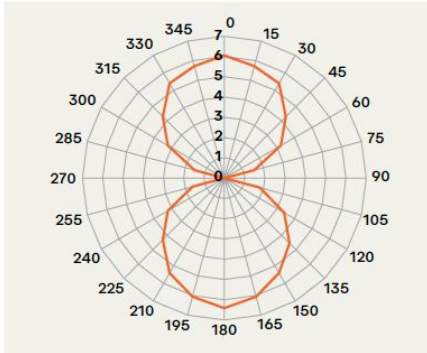
Accessory 产品可配备 Impinj Monza R6 和 R6-P 芯片。配备 Monza R6 芯片的 inlay 可提供唯一 TID,实现预序列化 EPC 并且 100% 经过性能测试。配备 Monza R6-P 的 inlay 可提供额外功能,例如附加用户内存和按需内存配置以及 终止功能和简单访问控制(以便在需要时更改店铺数据的标签信息)。Accessory 标签的交付形式有干 inlay、湿 inlay 以及纸质标签可供选择。

我们的 inlay 和标签符合 ISO 9001:2015 质量管理体系和 ISO 14001:2015 环境管理体系的要求,从而确保可靠和先进的产品满足各种应用需求,尤其是零售环境。

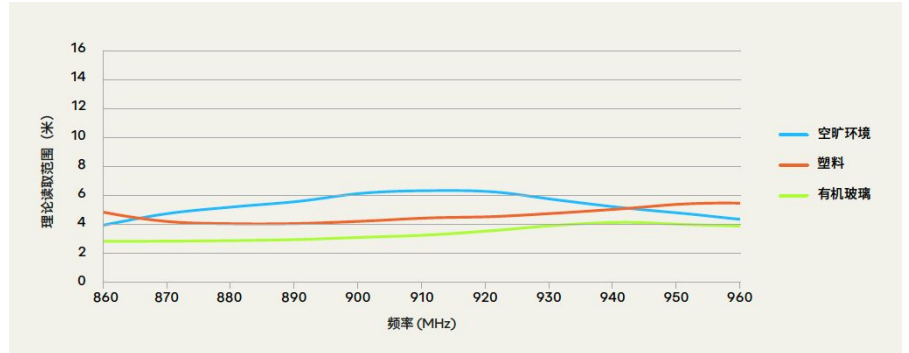
## 技术特性

芯片	Impinj Monza R6-P		
EPC 和用户内存	128 位/32 位和 96 位/64 位		
TID 内存	96 位/48 位唯一序列号		
产品代码	3006256	3006267	3006268
交付形式	干 inlay	湿 inlay	标签/贴纸
模切尺寸	-	33 x 18 毫米 / 1.30 x 0.70 英寸	33 x 18 毫米 / 1.30 x 0.70 英寸
Inlay 基板	-	-	PET
面材	无正反面	透明 PET	中光泽纸
标准间距	20 毫米 / 0.787 英寸		
卷宽	36 毫米 / 1 英寸		
卷心尺寸	76 毫米 / 3 英寸		
数量/卷	10,000 片/卷 20,000 片/箱	10,000 片/卷 50,000 片/箱	10,000 片/卷
工作温度	-40 °C 至 85 °C / -40 °F 至 185 °F		

## 方向灵敏度



## 读取范围



所有图表仅供参考：在实际应用中的性能可能有所不同。

## 联系信息

[rfid.averydennison.cn/contact](http://rfid.averydennison.cn/contact)

联系我们



© 2021 艾利丹尼森公司。保留所有 权利。170 Monarch Lane, Miamisburg, OH 45342, USA 本文所使用的第三方商 标和/或商品名称是其各自所有者的财产。部分商标仅供标识之用。  
**保修：**请参见艾利丹尼森 标准条款和条件：[rfid.averydennison.cn/termsandconditions](http://rfid.averydennison.cn/termsandconditions)  
**保持和处理：**RFID inlay 对 ESD 敏感。请遵守与 电子产品/RFID 有关的行业规范。将对环境的影响和静 电荷降至最低。  
**应用：**该产品应当由客户/用户在最终使用条件下 进行完全测试，以确保 产品符合特定要求。艾利丹尼森未表示本 产品适用于任何具体目的或用途。艾利丹尼森保留随时修改、更改、补充或停止 产品供应的权利，恕不另行通知。此 处所含信息 为可靠信息，但艾利丹尼森 对数据的准确性或精确性不作任何 陈述。